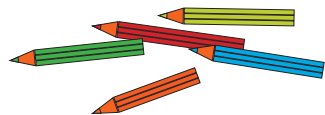


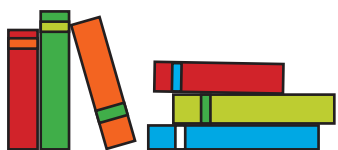
Das Projekt PaSch

Die NachbarschaftsEtage Fabrik Osloer Straße e.V. und die Freiwilligenagentur Wedding haben Anfang 2010 das Bildungspatenschaftsprojekt PaSch – Paten für Schüler gegründet.



PaSch ...

- trägt im Soldiner Kiez und darüber hinaus dazu bei, die Benachteiligung von Kindern auszugleichen und setzt sich für gleiche Bildungschancen aller ein
- ist Anlaufstelle für alle, die Pate werden möchten oder sich Unterstützung durch eine Patenschaft wünschen
- bringt Paten und Familien zusammen und begleitet sie intensiv durch die Kennenlernphase
- stellt einen Raum als offenen Treff und Lernort zur Verfügung
- unterstützt Patenschaften dauerhaft beratend und konfliktlösend
- bereitet Paten durch **Qualifizierung** auf Ihre Aufgabe vor
- bietet Paten die Möglichkeit zur Supervision und Austausch mit anderen Paten



ABC

Sie möchten mehr über PaSch erfahren?

Dann rufen Sie an oder schreiben uns, wir informieren Sie gerne im persönlichen Gespräch.

PASCH



Paten für Schüler

Kontakt

NachbarschaftsEtage Fabrik Osloer Straße e.V.
Osloer Str. 12
13359 Berlin

Projektkoordination und Ansprechpartnerin
Laura Bauer

Tel. 030. 37 30 17 59
Fax 030. 494 70 27
pasch@freiwilligenagentur-wedding.de
www.NachbarschaftsEtage.de
www.FreiwilligenAgentur-Wedding.de

So erreichen Sie uns
Bus M27
U8 Pankstraße, U9 Osloer Straße,
S1 und S2 Bornholmer Straße,
Tram M13 und 50 Osloer Str./Prinzenallee



Dieses Vorhaben wird von der Europäischen Union kofinanziert (Europäischer Fonds für regionale Entwicklung)



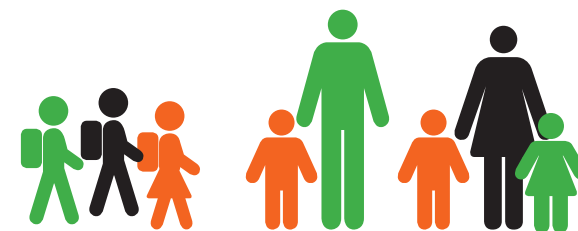
Investition in Ihre Zukunft!



PASCH



Paten für Schüler



Bildungspatenschaften für Vor- und Grundschüler in Mitte (Wedding)

Mentoring for preschoolers
and elementary students

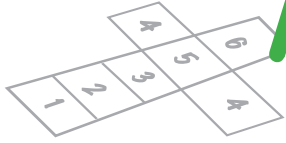
Mentorstvo za obrazovanje djece
predškolskog i školskog uzrasta u
Weddingu

Weddingde sponsorluklar öncesi
ve ilkokul çocukları

الرعاية العلمية للمراحل التمهيدية و
الابتدائية في فيدينغ



FreiwilligenAgentur WEDDING

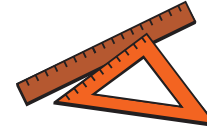
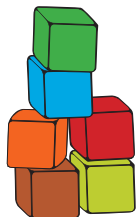
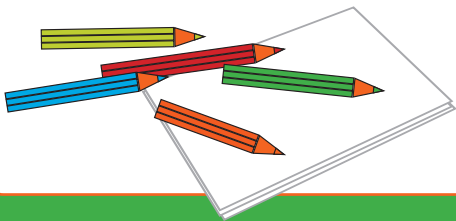


Kinder

Das **Patenschaftsprojekt PaSch** setzt sich für gleiche Bildungschancen und einen gelungenen Schulstart aller Kinder ein. Deshalb vermittelt PaSch Bildungspaten an Familien mit Unterstützungsbedarf im Berliner Stadtteil Wedding.

PaSch ...

- bietet Schülerinnen und Schülern mit Förderbedarf individuelle Unterstützung und Förderung
- erleichtert Kindern und ihren Eltern den erfolgreichen Umgang mit dem deutschen Schulsystem
- ebnet den Weg für einen gelungenen Schulstart
- unterstützt Schulkinder in der Entfaltung ihrer individuellen Fähigkeiten
- hilft beim Lernen und Integrieren in den Schulalltag

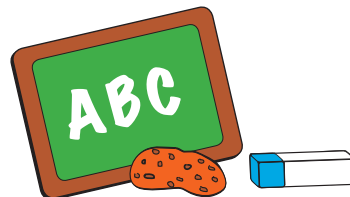


Eltern

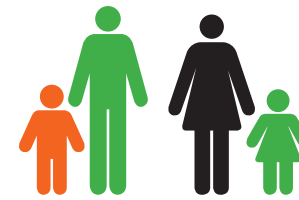
Bildungspaten unterstützen Kinder und ihre Eltern in der Bewältigung schulischer Anforderungen.

PaSch ...

- entlastet und unterstützt Eltern mit Patinnen und Paten bei der Förderung ihrer (Vor-) Schulkinder
- begleitet Familien durch die wichtige Phase der Einschulung
- unterstützt bei der Bewältigung des schulischen Alltags und bei auftretenden Problemen
- hilft beim Erfüllen schulischer Aufgaben, z.B. im Bereich Sprach – und Leseverständnis und der Erledigung von Hausaufgaben
- berät und begleitet bei der Suche von Nachhilfe oder speziellen Förderangeboten



1 2 3 4 ...



Paten

Engagierte Bürgerinnen und Bürger stehen als **ehrenamtliche Paten** einem Kind und seiner Familie unterstützend zur Seite.



Paten ...

- haben die Möglichkeit eine langfristige Beziehung zu einem Kind und seiner Familie aufzubauen
- können sich durch persönliches Engagement für Chancengleichheit einsetzen
- setzen sich mit ihren persönlichen Fähigkeiten und Erfahrungen für das Gelingen des Schulstarts und des Schulalltags ein
- können, insbesondere als Studenten im (Sozial-)Pädagogischen Bereich, ihre Kompetenzen schulen
- erhalten kostenlose Qualifizierungen, werden professionell begleitet und erhalten die Möglichkeit zum Austausch mit anderen Engagierten

